

**ИНВЕСТИТОР ОТ КЛАСА**

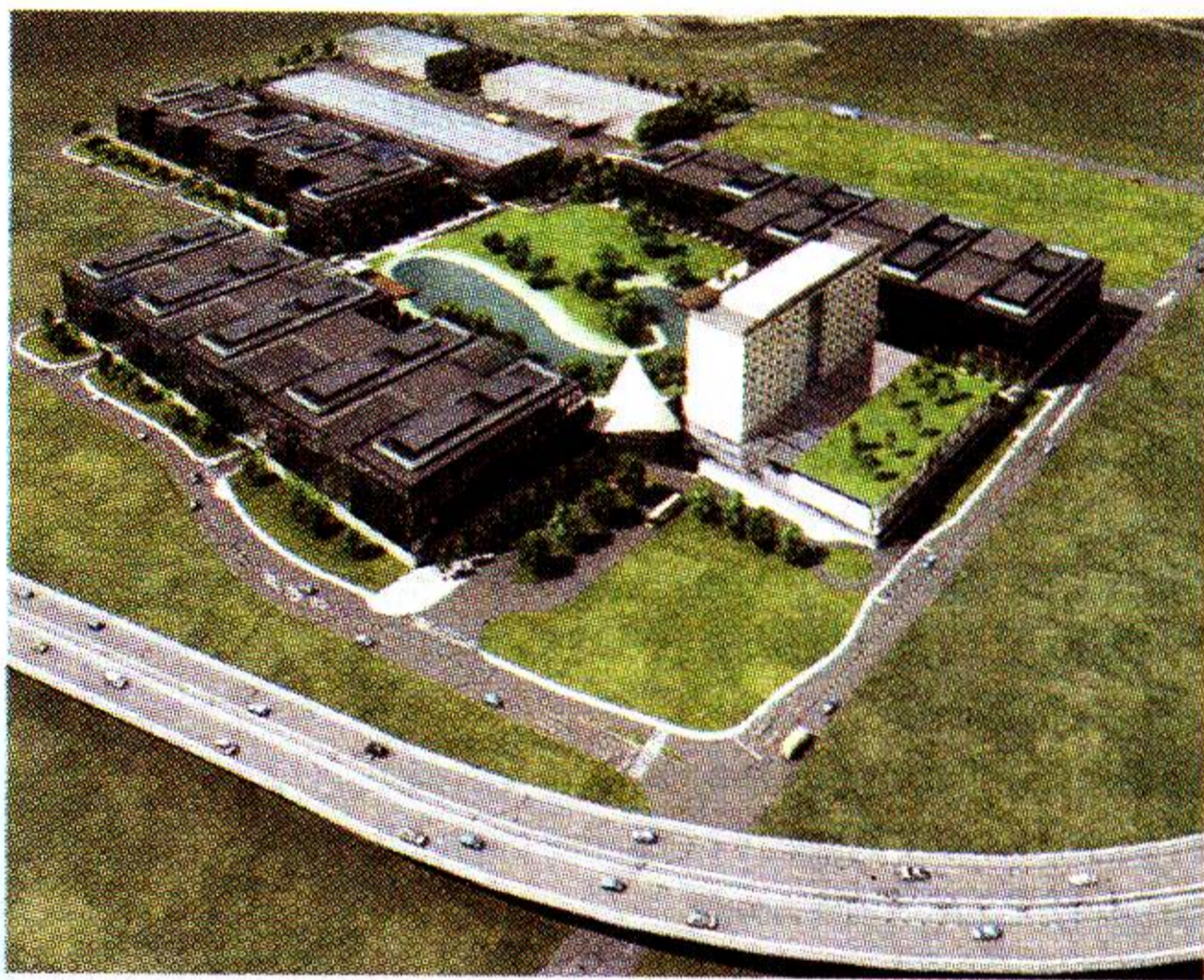
# ТИШМАН ПРАВИ БИЗНЕС ПАРК ДО НОВОТО ЛЕТИЩЕ

**ПОВЕЧЕ ОТ 250 МЛН. ЕВРО** до 2011 г. ще инвестира Ти Ел Пропърти Къмпани ЕАД, която е дъщерно дружество на Tishman Management Company, в изграждането на проекта София Еърпорт център. В проекта са включени логистична и складова база, офис парк и хотел. С приключване на първия етап през декември 2008 г. приблизителният размер на инвестицията ще бъде около 100 млн. евро. При завършване на проекта ще бъдат открити над 10 хил. нови работни места.

За тези амбициозни планове компанията получи сертификат за инвеститор първи клас от министъра на икономиката и енергетиката Румен Овчаров.

Sofia Airport Center е вторият съвременен бизнес

парк в българската столица, в който работната среда ще бъде съобразена с всички международни стандарти. Концепцията включва изграждането на три основни



елемента на обща застроена площ от 165 хил. кв. м: 100 хил. кв. м офиси клас А, 22 хил. кв. м първокласна логистична база и индустриални площи, както и първокласен хотел с удобства за развлечения и конферентни прояви.

- От Боян Асенов